

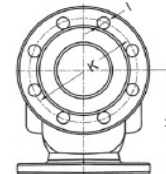
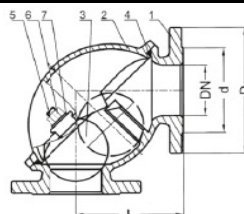
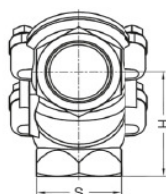
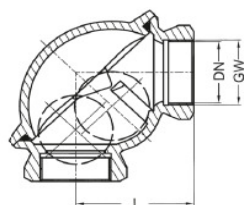
Kampiniai rutuliniai atbuliniai vožtuvai

Unikalus, patentuotos konstrukcijos Szuster System kampinis atbulinis vožtuvas



TIPAI: ESK 01, ESK 11, COMBI 11

Kodas	DN	L	H	D	d	K	l x n	S	Gw	svoris	Kaina be PVM
	mm								(")	kg	€
Tipas ESK 01 - srieginis											
FM0053032	32	80	80					55	1 1/4	1,9	☎
FM0053040	40	100	100					60	1 1/2	2,4	☎
FM0053050	50	100	100					75	2	4,1	☎
Tipas ESK 11 - flanšinis											
FM00530501	50	100	100	165	102	125	∅ 19x4			8,4	☎
FM0053065	65	140	140	185	118	145	∅ 19x4			10,1	☎
FM0053080	80	165	165	200	138	160	∅ 19x8			16,7	☎
FM0053100	100	200	200	220	158	180	∅ 19x8			24,4	☎
FM0053150	150	300	300	285	212	240	∅ 23x8			60	☎
FM0053200	200	350	350	340	266	295	∅ 23x8			83	☎
FM0053250	250	425	425	400	319	350	∅ 23x12			131	☎
FM0053300	300	510	510	455	375	400	∅ 23x12			200	☎
Tipas COMBI 01 - srieginis įtekėjimas, flanšinis ištekėjimas											
	50	110	100	165	102	125	∅ 19x4	75	2	8,5	☎
Tipas COMBI 11 - flanšinis											
	50	110	100	165	102	125	∅ 19x4	75		10,8	☎
	65	155	155	185	122	145	∅ 19x4			***	☎
	80	165	165	200	138	160	∅ 19x8			24,5	☎
	100	200	200	220	158	180	∅ 19x8			32,7	☎



Vožtuvų medžiagos:

Korpusas ir dangtelis – pilkasis ketus EN-GJL-250
kalusis ketus EN-GJL-500-7*

Rutulys – elastomeras NBR arba EPDM

Tarpinė – elastomeras NBR arba EPDM

Varžtai, varžlės ir poveržlės – nerūdijantis plienas AISI 304

* DN200, DN250, DN300, COMBI DN 65

Techniniai duomenys:

- nominalus slėgis – PN10 (PN16 pagal užsakymą)

- skystio temperatūra – max 40°C

(trumpalaikis iki 60°C)

- L ir FK nuotekoms, kai pH svyruoja tarp 4-8

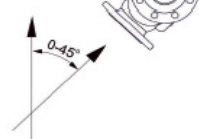
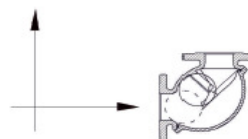
- tinka ir geriamam vandeniui

- atitinka EN 12050-4 reikalavimus

Privalumai:

- pilnai atsidaro prie srauto greičio 0,7m/s
- paprastas naudojimas ir aptarnavimas
- negendantis ir ilgaamžis
- mažesnė pasipriešinimo energija
- nėra rutulio vibracijos, labai tylus veikimas
- žemesnė kaina lyginant su alkūnė + vožtuvas
- kompaktiškas, užima mažiau vietos
- reikia mažiau varžtų, tarpinių
- mažesnis konstrukcijos svoris
- trumpesnis sumontavimo laikas

Montavimo galimybės:



Industek
INDUTRADE GROUP

Dariaus ir Girėno g. 177, LT-02189

tel. (8-5) 2700 225; fax. (8-5)2700 227