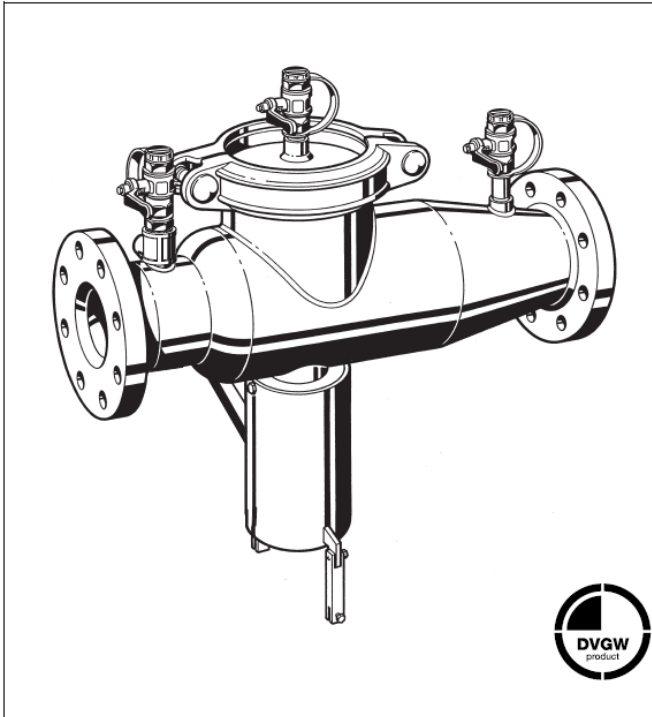


FH9705

Atbulinio srauto ribotuvai su flanšiniais prijungimais

Produkto specifikacija



Konstrukcija:

Atbulinio srauto ribotuvą sudaro:

- Korpusas
- Atbulinis vožtuvas įėjime ir išėjime
- Trys rutuliniai ventiliai matavimo prietaisui prijungti
- Drenažo jungtis

Medžiagos:

- Nerūdijančio plieno korpusas
- Aukštos kokybės plastikinis ir žalvarinis atbuliniai vožtuvai (DN65-100), žalvarinis ir bronzinis atbuliniai vožtuvai (DN150)
- Žalvariniai rutuliniai vožtuvai (nikeliuoti)
- EPDM diafragma
- EPDM sandarikliai
- Nerūdijančio plieno slėgio kontrolės linija
- Bronzinė drenažo jungtis

Taikymas

Atbulinio srauto ribotuvai yra naudojami geriamo vandentiekio sistemos įvado apsaugai nuo atbulinio slėgio, atbulinio srauto ir atbulinio sifoninio tekėjimo.

Šio tipo atbulinio srauto ribotuvai gali būti naudojami gyvenamuosiuose, komerciniuose ir pramoniniuose pastatuose. Nerūdijančio plieno korpusas užtikrina padidintą apsaugą nuo korozijos. Sistemos iki **4-os kategorijos** (įskaitant ją) pagal LST EN1717 yra apsaugomos šiuo prietaisu.

Ypatingos savybės

- Sertifikuotas DVGW, WRC ir SVGW
- Optimali vandentiekio tinklo apsauga
- Nerūdijančio plieno korpusas
- Nesudėtingas aptarnavimas, lengvas priėjimas prie vidinių komponentų
- Nedidelis svoris
- Triguba apsauga – 2 atbuliniai vožtuvai su oro tarpu skirsto atbulinio srauto ribotuvą į tris slėgio zonas
- Atitinka KTW rekomendacijoms geriamam vandeniui

Taikymas

Terpė Vanduo

Maks. įeinantis slėgis Maks. 10.0 bar

Minimalus slėgis įėjime 1.5 bar

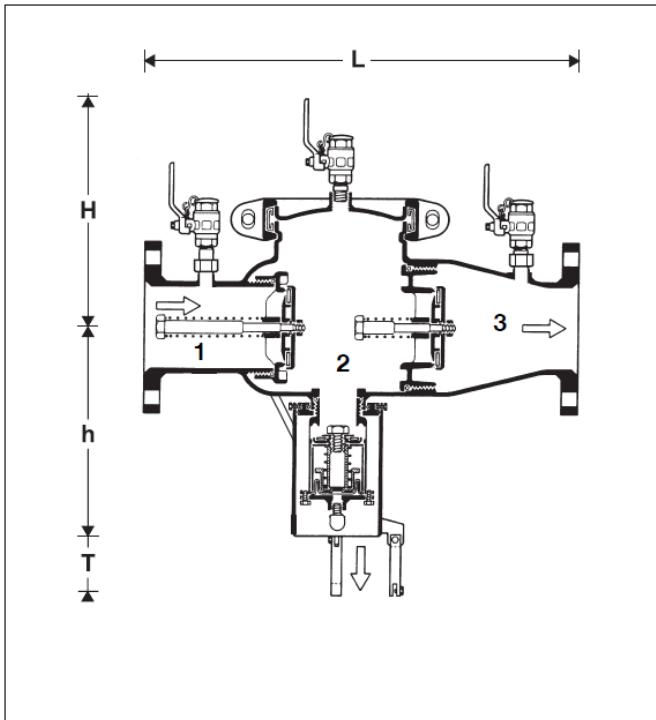
Techniniai duomenys

Sumontavimo padėtis Horizontali, drenažo anga nukreipta į apačią.

Darbinė temperatūra iki 65 °C

Drenažo angos prijungimas DN150

Prijungimo diametrai DN65-DN150



Veikimo principas

BA tipo atbulinio srauto ribotuvo konstrukcija yra išskirstyta į 3 slėgio zonas – įėjimo (1)-, vidurinė-(2) ir išėjimo (3) zona. Slėgis zonoje (1) yra didesnis negu zonoje (2), kuris savo ruožtu yra didesnis negu zonoje (3). Drenažo vožtuvas yra prijungtas prie (2) slėgio zonos ir atsidaro kai slėgio skirtumas tarp (1) ir (2) zonos pasidaro mažesnis negu 0.14 bar. Vanduo esantis vidurinėje zonoje iškraunamas į atmosferą. Šio būdu sistema yra apsaugoma nuo atbulinio slėgio ir atbulinio sifoninio tekėjimo. Vandentiekio įvadas atskiriamas nuo vidinės sistemos oro tarpu, tuo pačiu vandentiekio tinklas yra apsaugotas.

Užsakymo kodai:

Užsakymo kodas Aprašymas

FH9705... = Standartinė versija su flanšiniais prijungimais.
DN65-150, PN10



Prijungimo
diametras

Prijungimo diametras	DN	65	80	100	150
Svoris	apie kg.	32	32,5	33	57
Matmenys, (mm)	L	559	559	559	695
	H	245	245	245	285
	h	270	270	270	300
	T	60	60	60	60
Nominalus srautas prie $\Delta p= 1$ bar	m ³ /val.	45	54	85	191
Srautas į drenažą suveikimo atveju	m ³ /val.	35	35	35	35
Industek užsakymo kodas		FH9705065	FH9705080	FH9705100	FH9705150

Priedai

Grubaus valymo filtras

Dvigubas filtravimo tinklelis, pilkojo ketaus korpusas, miltelinis dažymas viduje ir išorėje.

A= Tinklelio tankis 0,5 mm.

Testavimo rinkinys

Elektroninis slėgio matavimo prietaisas su skaitmenine indikacija, veikiantis nuo baterijų. Su dėklu ir aksesuarais, idealus šio tipo atbulinio srauto ribotuvų aptarnavimui

Testavimo rinkinys

Analoginis, su dėklu ir aksesuarais.

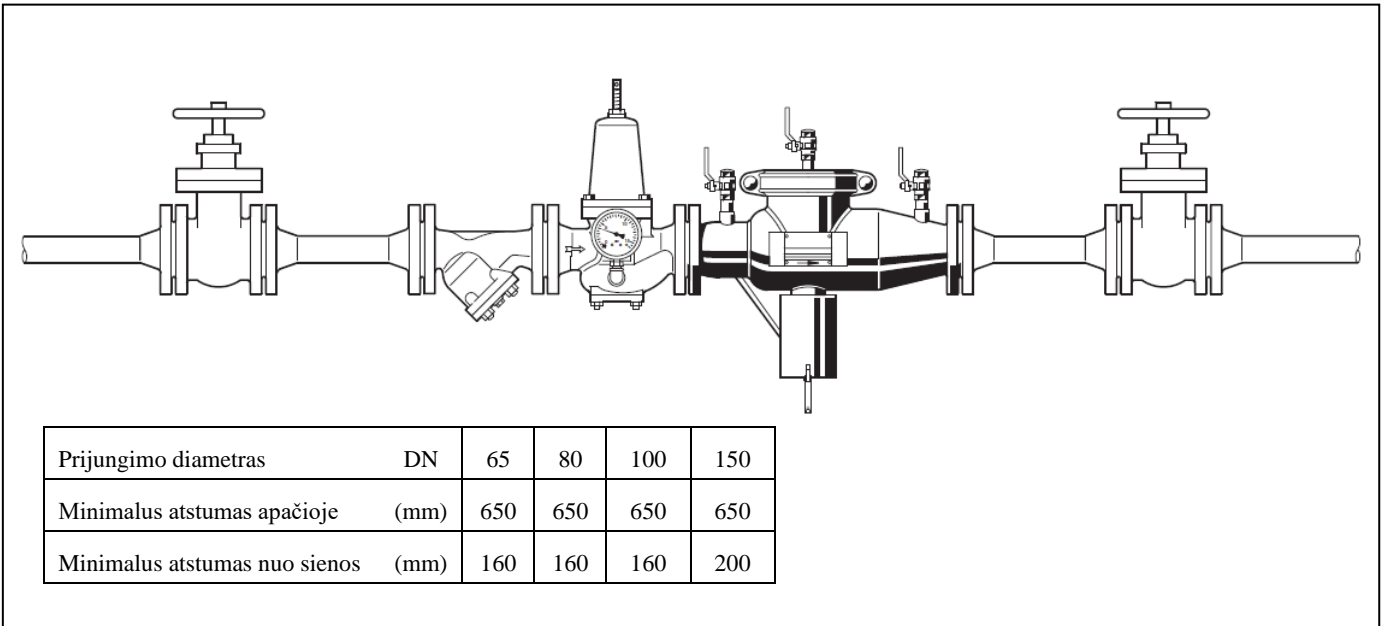
Atbulinių vožtuvų keitimo įrankis

diametrams DN65-100

diametrai DN150



Montavimo pavyzdys



Montavimo nurodymai

- Sumontuokite uždarymo vožtuvus prieš ir po atbulinio srauto ribotuvą.
- Sumontuokite ant horizontalios vamzdžio atkarpos su drenažo anga nukreipta į apačią
- Užtikrinkite gerą priėjimą prie vožtuvo:
 - lengvas priėjimas aptarnavimui
- Nemontuokite ribotuvą vietose kurios gali būti užtvindytos
- Turi būti užtikrinta apsauga nuo užšalimo ir geras vėdinimas
- Sumontuokite tinkamo pralaidumo drenažo vamzdį

Tipiniai taikymai

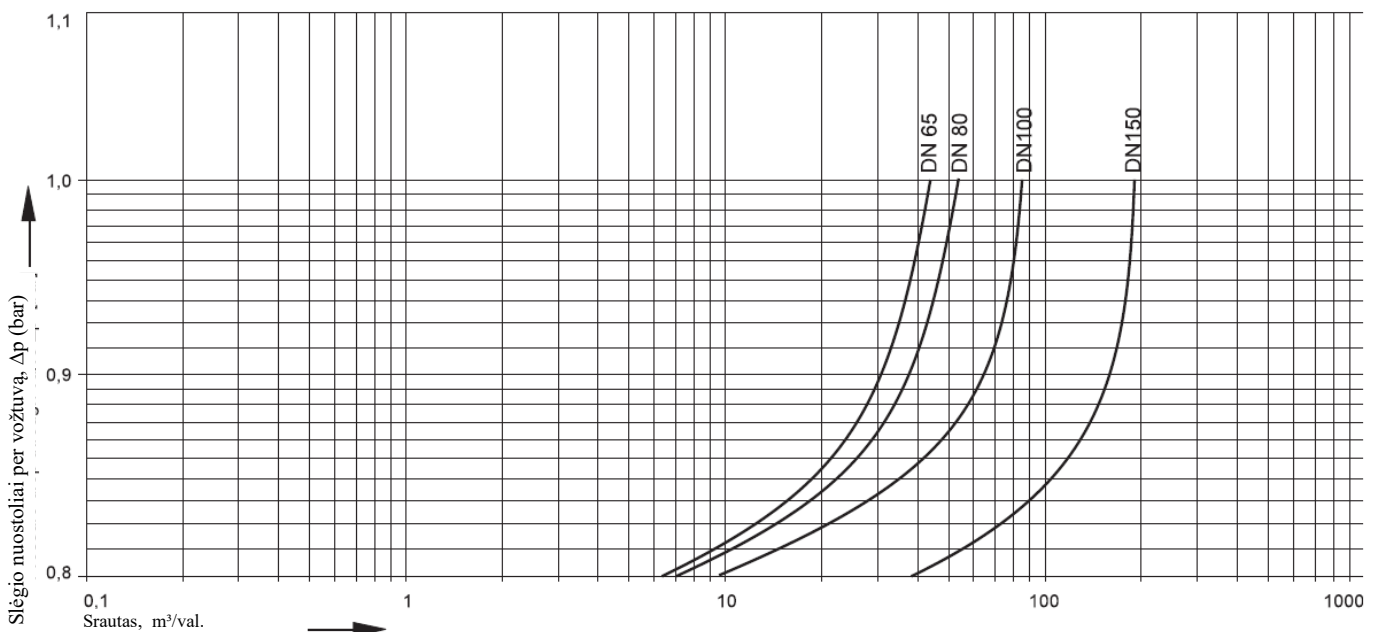
Atbulinio srauto ribotuvas idealiai tinka pramoninėms arba komercinėms sistemoms.

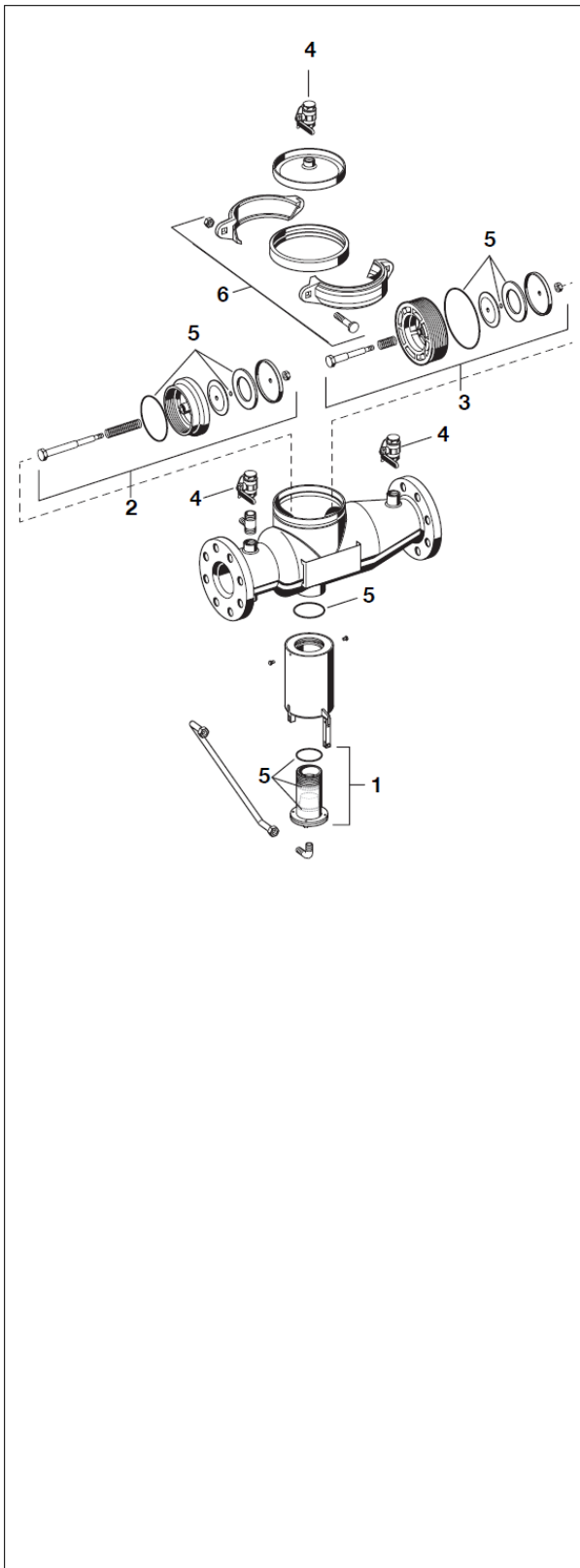
Taip pat gali būti naudojami geriamo vandentiekio įvado apsaugai gyvenamuosiuose pastatuose.

Tipiniai taikymai:

- Cheminio sumaišymo mazgai
- Cheminio valymo sistemos
- Minkštinimo ir rūgšties pašalinimo įrenginiai be DVGW sertifikato
- Nuotraukų spausdinimo mašinos be DVGW sertifikato
- Galvanizavimo vonios

Srauto diagrama





**Atsarginės dalys
Atbulinio srauto ribotuvams.**

Nr.	Aprašymas	Matmenys	Užs. numeris
1	Drenažo vožtuvas	DN65-160	
2	Atbulinis vožtuvas įėjime	DN65-100 DN150	
3	Atbulinis vožtuvas išėjime	DN65-100 DN150	
4	Rutulinis vožtuvas	DN65-150	
5	Sandaravimo rinkinys	DN65-100 DN150	
6	Tvirtinimo rinkinys	DN65-100 DN150	

Industek UAB

Dariaus ir Girėno g. 177

LT-02189, Vilnius

Tel. (+370 5) 2700225

Faksas (+370 5) 2700227

El.paštas: info@industek.lt, Internetas: www.industek.lt

