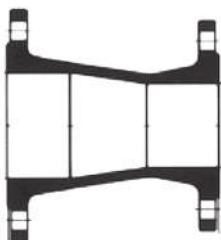


# Flanšinės fasoninės dalys PN10/16

1540



Kodas	DN1	DN2	Kaina be PVM	B	Svoris
	mm	mm	Eur	mm	kg
<b>1540 Flanšinis perėjimas</b>					
FK1540065050	65	50	60,-	200	6,8
FK1540080050	80	50	44,-	200	7,4
FK1540080065	80	65	64,-	200	8,2
FK1540100050	100	50	46,-	200	8,1
FK1540100065	100	65	65,-	200	8,8
FK1540100080	100	80	56,-	200	9,5
FK1540125080	125	80	64,-	200	10,7
FK1540125100	125	100	63,-	200	11,4
FK1540150080	150	80	69,-	200	12,2
FK1540150100	150	100	73,-	200	12,8
FK1540150125	150	125	77,-	200	14,1
FK1540200080	200	80	101,-	300	18,01
FK1540200100	200	100	96,-	300	18,9
FK1540200125	200	125	133,-	300	20,5
FK1540200150	200	150	104,-	300	22
FK1540250100	250	100	152,-	300	22
FK1540250150	250	150	151,-	300	27
FK1540250200	250	200	156,-	300	30,5
FK1540300100	300	100	172,-	300	34
FK1540300150	300	150	183,-	300	37
FK1540300200	300	200	186,-	300	35,9
FK1540300250	300	250	☎	300	41
FK1540350150	350	150	☎	300	41
FK1540350200	350	200	☎	300	50,2
FK1540350250	350	250	☎	300	44,4
FK1540350300	350	300	☎	300	53
FK1540400200	400	200	☎	300	56
FK1540400250	400	250	☎	300	65
FK1540400300	400	300	☎	300	61,8
FK1540400350	400	350	☎	300	59,5
FK1540500400	500	400	☎	600	110
FK1540600500	600	500	☎	600	150
FK1540700600	700	600	☎	600	195,4

Korpusas pagamintas iš kaliojo ketaus EN-GJS-400-18 pagal LST EN 1563, padengtas epoksidine milteline danga. Flanšai atitinka LST EN 1092-2, PN10. Pagal užsakymą – su flanšais pagal PN16.

• Pagal užsakymą – iki DN1200.

**VILNIUJE:**  
Dariaus ir Girėno g. 177  
02189, Vilnius  
Tel. +370 5 2700225  
info@industek.lt

**KLAIPĖDOJE:**  
Pramonės g. 8A  
94102, Klaipėda  
Mob. +370 685 47719  
klaipeda@industek.lt

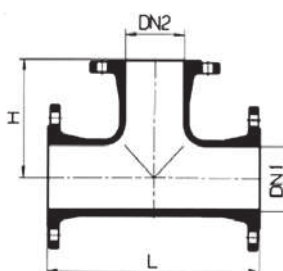
**KAUNE:**  
Technikos g. 7  
51209, Kaunas  
Mob. +370 699 45563  
kaunas@industek.lt

# Flanšinės fasoninės dalys PN10/16

Kodas	DN1	DN2	Kaina be PVM	Tipas A ilgas	Tipas B trumpas	H	Svoris
	mm	mm	Eur	L mm	L mm	mm	kg
<b>1510 Trišakis flanšinis</b>							
FK1510050050	50	50	31,-	300	-	150	11,2
FK1510065050	65	50	139,-	330	-	157	13
FK1510065065	65	65	139,-	330	-	165	13,3
FK1510080050	80	50	36,-	330	-	160	13,6
FK1510080065	80	65	40,-	330	-	165	14,8
FK1510080080	80	80	39,-	330	-	165	15,4
FK1510100050	100	50	43,-	360	-	170	16,6
FK1510100065	100	65	42,-	360	-	175	17,6
FK1510100080	100	80	41,-	360	-	175	18,6
FK1510100100	100	100	43,-	360	-	180	19,4
FK1510125080	125	80	50,-	400	-	190	23
FK1510125100	125	100	49,-	400	-	195	24
FK1510125125	125	125	57,-	400	-	200	25,5
FK1510150050	150	50	57,-	440	-	200	27,5
FK1510150080	150	80	56,-	440	-	205	29
FK1510150100	150	100	57,-	440	-	205	29,5
FK1510150125	150	125	59,-	440	-	210	31
FK1510150150	150	150	64,-	440	-	215	32
FK1510200080	200	80	82,-	520	-	235	42,5
FK1510200100	200	100	84,-	520	-	240	43
FK1510200125	200	125	87,-	520	-	245	45
FK1510200150	200	150	89,-	520	-	250	46,5
FK1510200200	200	200	94,-	520	-	260	50
FK1510250080	250	80	139,-	700	-	270	71
FK1510250100	250	100	141,-	700	-	275	75
FK1510250150	250	150	150,-	700	-	300	81
FK1510250200	250	200	155,-	700	-	325	76,5
FK1510250250	250	250	163,-	700	-	350	83
FK1510300080	300	80	186,-	800	425	290	92
FK1510300100	300	100	189,-	800	450	300	94
FK1510300150	300	150	195,-	800	505	315	101
FK1510300200	300	200	195,-	800	565	350	102
FK1510300250	300	250	206,-	800	620	375	112
FK1510300300	300	300	212,-	800	680	400	114
FK1510350080	350	80	☎	850	445	325	110
FK1510350100	350	100	☎	850	470	325	112
FK1510350150	350	150	☎	850	530	325	116
FK1510350200	350	200	☎	850	585	325	122
FK1510350250	350	250	☎	850	645	325	143
FK1510350300	350	300	☎	850	700	425	144
FK1510350350	350	350	☎	850	760	425	152
FK1510400080	400	80	738,-	900	470	350	152
FK1510400100	400	100	784,-	900	490	350	170,6
FK1510400150	400	150	813,-	900	540	350	150
FK1510400200	400	200	828,-	900	610	350	160
FK1510400250	400	250	☎	900	665	350	179
FK1510400300	400	300	1410,-	900	725	450	163
FK1510400350	400	350	☎	900	840	450	193
FK1510400400	400	400	1519,-	900	840	450	165
FK1510500080	500	80	1492,-	1000	510	400	212
FK1510500100	500	100	☎	1000	535	400	213
FK1510500150	500	150	1572,-	1000	560	400	215
FK1510500200	500	200	1670,-	1000	650	400	218
FK1510500250	500	250	1732,-	1000	700	400	230
FK1510500300	500	300	1798,-	1000	780	500	235
FK1510500350	500	350	☎	1000	885	500	291
FK1510500400	500	400	☎	1000	850	500	244
FK1510500500	500	500	2250,-	1000	1000	500	256
FK1510600080	600	80	☎	1100	580	450	304
FK1510600100	600	100	2542,-	1100	550	450	304
FK1510600150	600	150	2500,-	1100	620	450	307
FK1510600200	600	200	2537,-	1100	650	450	358
FK1510600250	600	250	2561,-	1100	700	450	361
FK1510600300	600	300	2656,-	1100	810	550	358
FK1510600350	600	350	☎	1100	-	550	350
FK1510600400	600	400	2648,-	1100	930	550	417
FK1510600500	600	500	2740,-	1100	1040	550	417
FK1510600600	600	600	3051,-	1100	1100	550	469



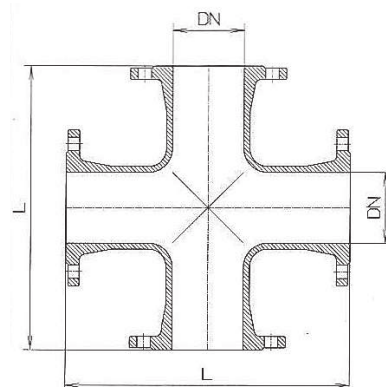
1510



• Pagal užsakymą – iki DN1200.

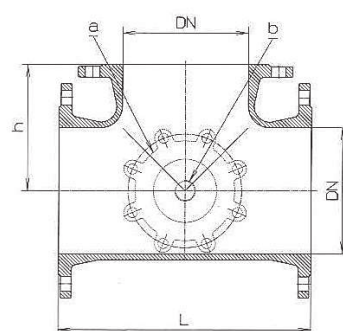
# Flanšinės fasoninės dalys PN10/16

Kodas	DN	Kaina be PVM	Tipas A	Tipas B	Svoris
			Ilgas	Trumpas	
	mm	Eur	L mm	L mm	kg
<b>1520 Keturšakis flanšinis</b>					
FK1520050050	50	373,-	300	-	15
FK1520065065	65	481,-	330	-	22
FK1520080080	80	399,-	330	-	20,1
FK1520100100	100	526,-	360	320	26,4
FK1520125125	125	940,-	400	-	34,1
FK1520150150	150	1.207,-	440	400	41,5
FK1520200200	200	1.794,-	520	450	59,7
FK1520250250	250	2.773,-	700	600	104
FK1520300300	300	3.830,-	800	680	137,1
FK1520400400	400	☎	900	-	223
FK1520500500	500	☎	1000	900	220
FK1520600600	600	☎	1100	-	350



1520, 1521

Kodas	DN	DN2	Kaina be PVM	L	Svoris
	mm	mm	Eur	mm	kg
<b>1521 Keturšakis redukcinis flanšinis</b>					
FK1521150100	150	100	189,-	380	41
FK1521200100	200	100	230,-	400	51
FK1521200150	200	150	262,-	460	61
FK1521250100	250	100	394,-	425	62
FK1521250150	250	150	420,-	485	91
FK1521250200	250	200	445,-	☎	☎
FK1521300100	300	100	570,-	450	120
FK1521300150	300	150	590,-	505	124,5
FK1521300200	300	200	613,-	565	129
FK1521300250	300	250	☎	620	136



8740

Didesni diametrai pagal užklausimą!

Kodas	DN	Kaina be PVM	L	Svoris
	mm	Eur	mm	kg
<b>8740 Trišakis flanšinis</b>				
FH8740200	200	445,-	400	45
FH8740250	250	882,-	460	66

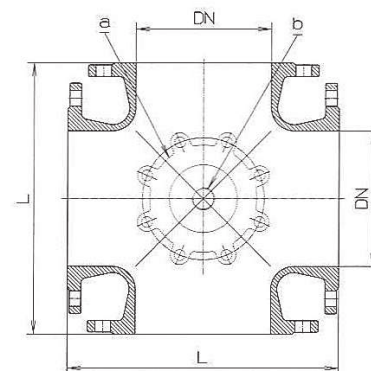
Pagal užsakymą:

- a) 8741 - su flanšu priešgaisriniam hidrantui DN100
- b) 8742 - su 1" srieginiu pajungimu.

Kodas	DN	Kaina be PVM	L	Svoris
	mm	Eur	mm	kg
<b>8750 Keturšakis flanšinis</b>				
FH8750200	200	553,-	400	60
FH8750250	250	1075,-	460	91
FH8750400	400	2371,-	700	213
FH8750500	500	4177,-	830	352

Pagal užsakymą:

- a) 8751 - su flanšu priešgaisriniam hidrantui DN100
- b) 8752 - su 1" srieginiu pajungimu.



8750

Korpusas pagamintas iš kaliojo ketaus EN-GJS-400-18 pagal LST EN 1563, padengtas epoksidine milteline danga.

Flanšai atitinka LST EN 1092-2, PN10.

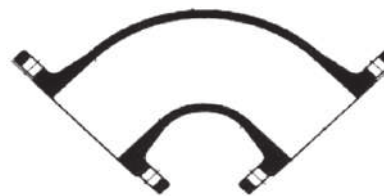
Pagal užsakymą – su flanšais pagal PN16.

# Flanšinės fasoninės dalys PN10/16

Kodas	DN	Kaina be PVM	B	Svoris
	mm	Eur	mm	kg
<b>1550 Alkūnė flanšinė 90°</b>				
FK1550050	50	61,-	150	6,5
FK1550065	65	75,-	165	8
FK1550080	80	70,-	165	9,5
FK1550100	100	74,-	180	12
FK1550125	125	117,-	200	15,6
FK1550150	150	124,-	220	19,8
FK1550200	200	181,-	260	31,2
FK1550250	250	287,-	350	50
FK1550300	300	341,-	400	69,9
FK1550350	350	☎	450	89,5
FK1550400	400	1185,-	500	114,5
FK1550500	500	1799,-	600	179
FK1550600	600	2441,-	700	269
FK1550800	800	3635,-	890	527,5
FK15501000	1000	☎	1100	896
<b>1551 Atlanka flanšinė 45°</b>				
FK1551050	50	77,-	150	7,1
FK1551065	65	116,-	165	11,1
FK1551080	80	63,-	130	9,2
FK1551100	100	66,-	140	11,3
FK1551125	125	114,-	150	14,5
FK1551150	150	110,-	160	18,4
FK1551200	200	163,-	180	27,5
FK1551250	250	339,-	350	54,5
FK1551300	300	451,-	400	77,2
FK1551350	350	☎	298	75,5
FK1551400	400	528,-	324	94,4
FK1551500	500	1359,-	375	143,5
FK1551600	600	1821,-	426	210
FK1551800	800	3192,-	450	399,5
FK15511000	1000	☎	670	661

11°, 22°, 30° atlankos ☎

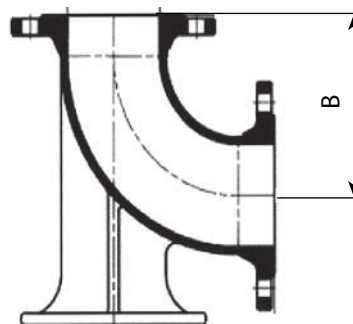
Kodas	DN	Kaina be PVM	B	Svoris
	mm	Eur	mm	kg
<b>5049 Alkūnė su atrama</b>				
FK5049080	80	67,42	165	13,4
FK5049100	100	81,22	180	16,8
FK5049150	150	126,53	220	29,5
FK5049200	200	194,05	250	46
FK5049250	250	353,42	300	73,5
FK5049300	300	446,98	400	104
FK5049400	400	1474,46	500	178
FK5049500	500	2286,92	600	286



1550



1551



5049

Korpusas pagamintas iš kaliojo ketaus EN-GJS-400-18 pagal LST EN 1563, padengtas epoksidine milteline danga.

Flanšai atitinka LST EN1092-2, PN10.

Pagal užsakymą – pagal PN16.

Pagal užsakymą vietoje vieno flanšo gali būti mova PE/PVC vamzdžiui.

Pagal užsakymą – iki DN1200.

# Flanšinės fasoninės dalys PN10/16



**0530**

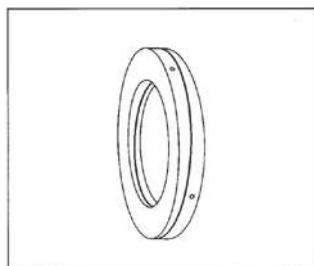
Galimi diametrai: DN200  
DN250  
DN300  
DN350  
DN400  
DN450  
DN500  
DN600  
DN700  
DN800

Ilgiai: iki 5800mm

Korpusas pagamintas iš kaliojo ketaus EN-GJS-400-18 pagal LST EN 1563, padengtas epoksidine milteline danga. Flanšai atitinka LST EN 1092-2 DIN 2501-PN10. Pagal užsakymą – pagal PN16.



**8730**



Medžiaga: NBR.  
Reguliavimo kampas: 0° - 8°.

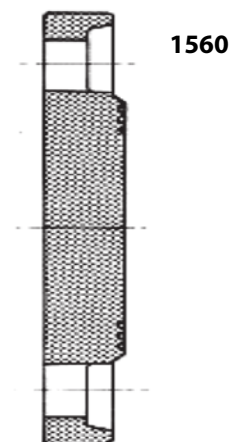
Kodas	DN	L	Kaina be PVM	Svoris
	mm	mm	Eur	kg
<b>0530 Flanšinis tarpvamzdis</b>				
FK0530050010	50	100	38,-	4,5
FK0530050020	50	200	43,-	6,5
FK0530050030	50	300	51,-	9
FK0530050040	50	400	54,-	10
FK0530050050	50	500	60,-	11
FK0530050060	50	600	☎	11
FK0530050080	50	800	☎	16,5
FK0530050100	50	1000	87,-	16,5
FK0530065010	65	100	22,-	8
FK0530065020	65	200	27,-	8
FK0530065030	65	300	50,-	8,8
FK0530065040	65	400	☎	13
FK0530065050	65	500	66,-	14,5
FK0530065060	65	600	☎	16
FK0530065080	65	800	☎	19
FK0530065100	65	1000	90,-	22
FK0530080010	80	100	41,-	7,6
FK0530080020	80	200	48,-	9,2
FK0530080030	80	300	56,-	10,8
FK0530080040	80	400	63,-	12,4
FK0530080050	80	500	65,-	14,1
FK0530080060	80	600	87,-	15,7
FK0530080080	80	800	102,-	18,9
FK0530080100	80	1000	114,-	22
FK0530100010	100	100	50,-	8,6
FK0530100020	100	200	52,-	10,7
FK0530100030	100	300	62,-	12,7
FK0530100040	100	400	69,-	14,8
FK0530100050	100	500	74,-	16,8
FK0530100060	100	600	117,-	18,8
FK0530100080	100	800	127,-	23
FK0530100100	100	1000	149,-	27
FK0530150010	150	100	69,-	13,2
FK0530150020	150	200	72,-	16,5
FK0530150030	150	300	84,-	19,7
FK0530150040	150	400	113,-	23
FK0530150050	150	500	121,-	26
FK0530150060	150	600	149,-	29,5
FK0530150080	150	800	169,-	36
FK0530150100	150	1000	196,-	42,5
FK0530200020	200	200	97,-	23
FK0530200030	200	300	123,-	27,5
FK0530200040	200	400	131,-	32
FK0530200050	200	500	148,-	37
FK0530200080	200	800	204,-	50,5
FK0530200100	200	1000	252,-	60

## Kampą reguliuojantis intarpas

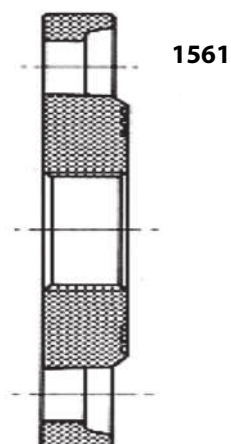
Kodas	DN	Kaina be PVM	Svoris
	mm	Eur	kg
<b>8730 Kampą reguliuojantis intarpas</b>			
FH8730080	80	193,-	1
FH8730100	100	223,-	1,5
FH8730125	125	☎	2,1
FH8730150	150	262,-	2,8
FH8730200	200	326,-	4,8
FH8730250	250	477,-	8
FH8730300	300	810,-	10
FH8730350	350	1.098,-	12,5
FH8730400	400	1.353,-	21,5

# Flanšinės fasoninės dalys PN 10/16

Kodas	DN1	DN2	Kaina be PVM	L	Svoris
	mm		Eur	mm	kg
<b>1560 Aklinis flanšas</b>					
FK1560050	50		21,-	19	2,9
FK1560065	65		21,-	19	3,8
FK1560080	80		23,-	19	4
FK1560100	100		25,-	19	4,6
FK1560125	125		34,-	19	6
FK1560150	150		47,-	19	7,6
FK1560200	200		66,-	20	11,4
FK1560250	250		89,-	22	17,2
FK1560300	300		131,-	24.5	25,5
FK1560350	350		☎	20.5	35,8
FK1560400	400		282,-	20.5	41
FK1560500	500		371,-	22.5	56
FK1560600	600		463,-	25	86
<b>1561 Flanšas - vidinis sriegis</b>					
FK156105025	50	1"	32,-	20	2,8
FK156105032	50	1 1/4"	32,-	20	2,7
FK156105040	50	1 1/2"	32,-	20	2,6
FK156105050	50	2"	32,-	20	2,5
FK156106525	65	1"	39,-	22	3,7
FK156106532	65	1 1/4"	39,-	22	3,6
FK156106540	65	1 1/2"	39,-	22	3,5
FK156106550	65	2"	39,-	22	3,4
FK156108025	80	1"	41,-	22	3,9
FK156108032	80	1 1/4"	41,-	22	3,8
FK156108040	80	1 1/2"	41,-	22	3,7
FK156108050	80	2"	41,-	22	3,6
FK156110025	100	1"	50,-	24	4,5
FK156110032	100	1 1/4"	50,-	24	4,4
FK156110040	100	1 1/2"	50,-	24	4,3
FK156110050	100	2"	50,-	24	4,2
FK156115025	150	1"	74,-	26	7,5
FK156115032	150	1 1/4"	74,-	26	7,4
FK156115040	150	1 1/2"	74,-	26	7,3
FK156115050	150	2"	74,-	26	7,2
FK156120040	200	1 1/2"	102,-	26	11,1
FK156120050	200	2"	102,-	28	11,1
FK156125050	250	2"	☎	28	16,4
FK156130050	300	2"	184,-	28	24,7
FK156135050	350	2"	☎	27	
FK156140050	400	2"	257,-	28	48
FK156150050	500	2"	☎	32	
FK156160050	600	2"	☎	36	



1560



1561

Korpusas pagamintas iš kaliojo ketaus EN-GJS-400-18, padengtas milteline epoksidine danga. Flanšai atitinka LST EN 1092, PN10. Pagal užsakymą su flanšais pagal PN16.

# Flanšinės fasoninės dalys PN10/16



1563

Kodas	DN1	DN2	Kaina be PVM	Storis	Svoris
	mm	mm	Eur	mm	kg
<b>1563 Sagos tipo redukcinis flanšas</b>					
FK1563065050	65	50	86,-	47	5,6
FK1563080050	80	50	76,-	28	5,6
FK1563080065	80	65	76,-	28	5,4
FK1563100050	100	50	76,-	27	6,3
FK1563100065	100	65	87,-	30	6,5
FK1563100080	100	80	83,-	47	8,4
FK1563125050	125	50	115,-	47	8,2
FK1563125065	125	65	130,-	30	8,2
FK1563125080	125	80	149,-	30	8
FK1563125100	125	100	85,-	30	7,6
FK1563150050	150	50	147,-	30	11
FK1563150065	150	65	149,-	30	10,8
FK1563150080	150	80	131,-	30	10,7
FK1563150100	150	100	132,-	30	9,7
FK1563200050	200	50	☎	30	14,9
FK1563200065	200	65	☎	30	14,8
FK1563200080	200	80	146,-	30	14,7
FK1563200100	200	100	139,-	30	15
FK1563200150	200	150	193,-	32	16,5
FK1563250050	250	50	☎	31	22,3
FK1563250065	250	65	☎	31	22,2
FK1563250080	250	80	☎	31	22,1
FK1563250100	250	100	271,-	31	21,9
FK1563250150	250	150	271,-	31	20
FK1563250200	250	200	331,-	32	20
FK1563300050	300	50	☎	31	27,5
FK1563300080	300	80	230,-	31	27,5
FK1563300100	300	100	324,-	31	27,1
FK1563300150	300	150	230,-	38	33
FK1563300200	300	200	324,-	32	24,8
FK1563300250	300	250	237,-	33	22,6
FK1563350150	350	150	275,-	38	26,8
FK1563350200	350	200	275,-	38	36,2
FK1563350250	350	250	275,-	38	36,2
FK1563350300	350	300	281,-	58	36,2
FK1563400080	400	80	334,-	38	55,1
FK1563400100	400	100	334,-	38	53,8
FK1563400150	400	150	337,-	38	50,2
FK1563400200	400	200	337,-	38	46,2
FK1563400250	400	250	☎	38	40,3
FK1563400300	400	300	342,-	39	39,8
FK1563400350	400	350	☎	40	39,8
FK1563500150	500	150	482,-	47	85
FK1563500200	500	200	485,-	47	91
FK1563500300	500	300	490,-	47	85,5
FK1563500350	500	350	☎	45	85,5
FK1563500400	500	400	500,-	47	65,5
FK1563600080	600	80	☎	45	125
FK1563600100	600	100	620,-	45	148
FK1563600150	600	150	1020,-	45	121
FK1563600200	600	200	959,-	45	120
FK1563600300	600	300	635,-	45	110
FK1563600400	600	400	1033,-	45	115
FK1563600500	600	500	1046,-	60	120

Korpusas pagamintas iš kaliojo ketaus GGG400 pagal LST EN 1563, padengtas milteline epoksidine danga.  
Flanšai atitinka LST EN 1092-2, PN10.  
Pagal užsakymą su flanšais – pagal PN16.

• Pagal užsakymą – iki DN1200.

**VILNIUJE:**  
Dariaus ir Girėno g. 177  
02189, Vilnius  
Tel. +370 5 2700225  
info@industek.lt

**KLAIPĖDOJE:**  
Pramonės g. 8A  
94102, Klaipėda  
Mob. +370 685 47719  
klaipeda@industek.lt

**KAUNE:**  
Technikos g. 7  
51209, Kaunas  
Mob. +370 699 45563  
kaunas@industek.lt