

# Lietaus surinkimo grotelės ir betoniniai elementai

## Lietaus surinkimo grotelės



KM13P



KM18P



KM12P



KM15P



KM14P

## Betoninių šulinių viršutiniai elementai



BUP10B



BUK11A



BUP10A



BU45C



BU45B



BU5D



BUZD

## Betoninių šulinių paaukštinimo žiedai ir nešvarumų rinktuvai



BU46B



BU46A



BU6D



UB1



UA4V



UD1



UC3

## Betoninių šulinių dugnai



BU41AP



BU41A



BU41DP



BU41D



BU41EP

## Betoninių šulinių paaukštinimo žiedai su pajungimais



BU3AP



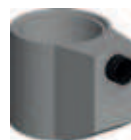
BU3A



BU3A20P



BU43D



BU3Z15P

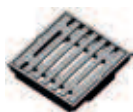


BU3Z20P

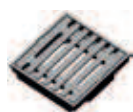


BU42A

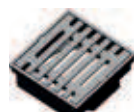
## Lietaus surinkimo grotelės ir nešvarumų rinktuvai



KMA



KMBN



KMB



UK



UL

# Lietaus surinkimo grotelės

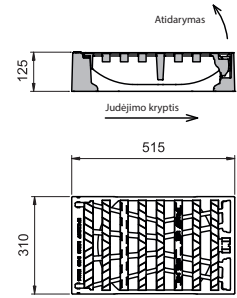
## Lietaus surinkimo grotelės D400 LST EN124 «KM18P EUROPA»



- ▶ Apkrovos klasė: D400
- ▶ Apkrova: 400 kN (40 tonų)
- ▶ Rėmas: Ketūs GGG50
- ▶ Dangtis: Ketūs GGG50
- ▶ Fiksavimo mechanizmas
- ▶ Su tarpine
- ▶ Pralaidumas: 0,061 m<sup>2</sup>
- ▶ Plyšio plotis: 34 mm
- ▶ Svoris: 40 kg.
- ▶ Įpakavimas: 24 vnt./pal.

Kodas: **KM18P**

**Europa**



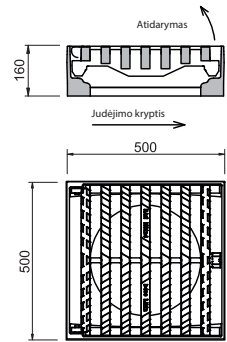
## Lietaus surinkimo grotelės D400 LST EN124 «KM12P EUROPA»



- ▶ Apkrovos klasė: D400
- ▶ Apkrova: 400 kN (40 tonų)
- ▶ Rėmas: Ketūs, betonas C35/45
- ▶ Dangtis: Ketūs GGG50
- ▶ Fiksavimo mechanizmas
- ▶ Su tarpine
- ▶ Pralaidumas: 0,130 m<sup>2</sup>
- ▶ Plyšio plotis: 35 mm
- ▶ Svoris: 67 kg.
- ▶ Įpakavimas: 16 vnt./pal.

Kodas: **KM12P**

**Europa**



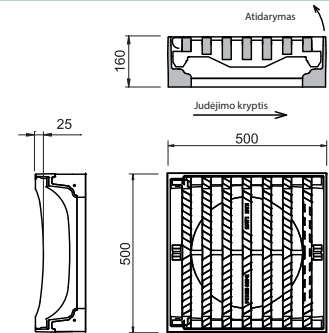
## Lietaus surinkimo grotelės D400 LST EN124 «KM15P EUROPA»



- ▶ Apkrovos klasė: D400
- ▶ Apkrova: 400 kN (40 tonų)
- ▶ Rėmas: Ketūs, betonas C35/45
- ▶ Dangtis: Ketūs GGG50
- ▶ Fiksavimo mechanizmas
- ▶ Su tarpine
- ▶ Pralaidumas: 0,130 m<sup>2</sup>
- ▶ Plyšio plotis: 35 mm
- ▶ Svoris: 68 kg.
- ▶ Įpakavimas: 16 vnt./pal.

Kodas: **KM15P**

**Europa**



## Lietaus surinkimo grotelės D400 LST EN124 «KM14P EUROPA»



- ▶ Apkrovos klasė: D400
- ▶ Apkrova: 400 kN (40 tonų)
- ▶ Rėmas: Ketūs, betonas C35/45
- ▶ Dangtis: Ketūs GGG50
- ▶ Fiksavimo mechanizmas
- ▶ Su tarpine
- ▶ Pralaidumas: 0,087 m<sup>2</sup>
- ▶ Plyšio plotis: 16 mm
- ▶ Svoris: 70 kg.
- ▶ Įpakavimas: 16 vnt./pal.

Kodas: **KM14P**

**Europa**

