

Elektromovinės jungtys PE vamzdžiams

AGRULINE – tai platus vamzdžių, fittingų, vožtuvų ir specialių komponentų asortimentas vandentiekio ir dujotiekio vamzdžių statybai.

Gamybai naudojamos tik gerai atrinktos PE rūšys, modernios gamybos linijos. Kvalifikuotas personalas užtikrina, kad visi komponentai atitiktų griežtus reikalavimus, keliamus dujotiekio ir vandentiekio linijų statybai.

Ypatingas dėmesys skiriamas komponentų konstrukcijai, nes jie turi tarnauti 50 metų.

AGRULINE sistema leidžia tiesti kelias vamzdžių linijas vientisame dujotiekio tinkle tankiai apgyvendintuose rajonuose. Visos vamzdžių komponentų gamybai naudojamos PE medžiagos rūpestingai parenkamos ir išbandomos.

Tokios medžiagos kaip PE80, PE100 ir PE3408, naudojamos AGRULINE sistemai, išsiskiria savo atsparumu dujoms ir tinkamumu geriamam vandeniui.

Plati fittingų įvairovė leidžia taikyti sandūrinio, elektros virinimo ir privirinimo procesus.



Pagrindiniai AGRULINE komponentai:

Vamzdžiai

Nuo 20 mm iki 1000 mm (PE80, PE100)

Pailginti fittingai be suvirinimo spiralės

Nuo 20 mm iki 315 mm (PE80, PE100/ pagaminti liejimo būdu)

Trumpi fittingai be suvirinimo spiralės

Nuo 20 mm iki 630 mm (PE100 / pagaminti liejimo būdu)

Elektromovinės jungtys

Nuo 20 mm iki 315 mm (PE100 / pagamintos liejimo būdu)

Balnai

Nuo 63 mm iki 225 mm (PE80, PE100 / pagaminti liejimo būdu)

Adapteriai PE / plienas

Nuo 20 mm iki 225 mm (PE80 / pagaminti liejimo būdu)

Sklendės

Nuo 20 mm iki 315 mm (PE80)

IPS fittingai

Nuo 3/4" iki 12" (PE3408 / pagaminti liejimo būdu)

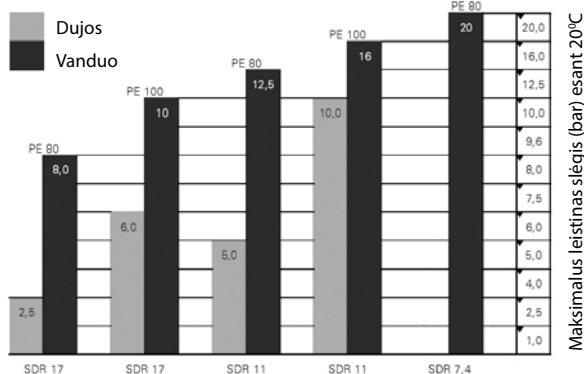
Laisvi flanšai

Nuo 20 mm iki 630 mm (PP / pagaminti liejimo būdu)

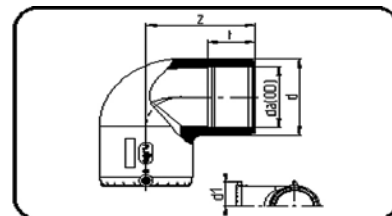
Suvirinimo technologija

Suvirinimo aparatai

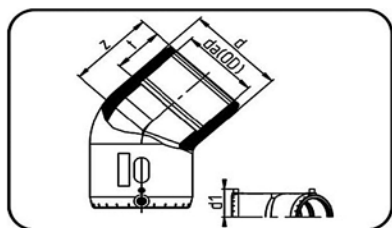
Darbinis slėgis (bar), priklausomai nuo terpės



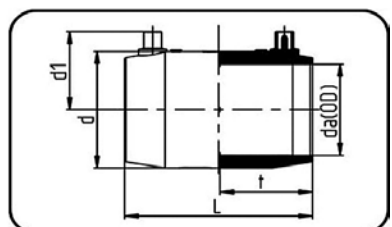
Kodas	Kaina be PVM	da(OD)	z	d	d1	t	SDR	PN
	Eur							bar
EL. Alkūnė 90° PE100								
W2270794	6,-	20	58	30	37	37,5	SDR11-7,4	16
W22707941	6,-	25	61	35	40	40,4	SDR11-7,4	16
W2270795	7,-	32	65	42	44	44	SDR11-7,4	16
W2270796	8,-	40	75	53	49	49	SDR11-7,4	16
W2270797	10,-	50	85	67	53	55	SDR17-7,4	10
W2270798	11,-	63	100	83	60	63	SDR17-7,4	10
W2270799	16,-	75	115	97	66	70	SDR17-7,4	10
W2270800	22,-	90	147	114	73	70,5	SDR17-7,4	10
W2270801	32,-	110	164	140	82,5	71,5	SDR17-7,4	10
W22708011	44,-	125	164	161	91	84	SDR17-7,4	10
W2270802	86,-	160	222	200	109	87	SDR17-7,4	10
W2270803	125,-	180	230	224	118	98,5	SDR26-7,4	10
W2270803	173,-	200	250	248	129,5	106,5	SDR26-7,4	10
W22708031	186,-	225	274	279	144	112,5	SDR17-7,4	10



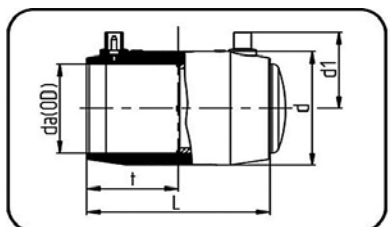
Elektromovinės jungtys PE vamzdžiams



Kodas	Kaina be PVM	da(OD)	z	d	d1	t	SDR	PN
	Eur							
El. Alkūnė 45° PE100								
W227080310	6,-	20	52	30	37	37	SDR11-7,4	16
W227080311	6,-	25	52	35	40	40,4	SDR11-7,4	16
W227080312	7,-	32	56	42	44	44	SDR11-7,4	16
W227080313	8,-	40	63	53	48	49	SDR11-7,4	16
W227080314	10,-	50	70	67	53	55	SDR17-7,4	10
W227080315	11,-	63	82	82,5	58,5	62,7	SDR17-7,4	10
W227080316	16,-	75	94	97	66	70	SDR17-7,4	10
W227080317	22,-	90	113	115	74	71	SDR17-7,4	10
W2270804	32,-	110	124	140	82,5	72	SDR17-7,4	10
W22708041	44,-	125	124	161	92	86	SDR17-7,4	10
W2270805	86,-	160	164	200	112	89	SDR17-7,4	10
W22708051	125,-	180	172	224	119	99	SDR26-7,4	10
W2270806	173,-	200	178	248,5	130,5	106,5	SDR26-7,4	10
W22708061	186,-	225	190	279	145,5	113,5	SDR17-7,4	10



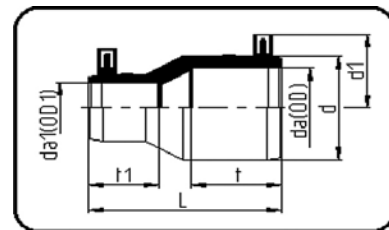
Kodas	Kaina be PVM	da(OD)	l	d	d1	t	SDR	PN
	Eur							
El. Mova PE100								
W22270101	2,-	20	75	30	37	37	SDR11-7,4	16
W22270102	2,-	25	81	35	39	40	SDR11-7,4	16
W22270103	3,-	32	89	42	43	44	SDR11-7,4	16
W22270104	3,-	40	99	53	47	49	SDR17-7,4	10
W22270105	4,-	50	110	66,5	53	55	SDR17-7,4	10
W22270106	4,-	63	127	83	59	63	SDR17-7,4	10
W22270107	6,-	75	141	97	65,5	70	SDR17-7,4	10
W222701081	8,-	90	141	109	74	69	SDR17-7,4	10
W22270109	10,-	110	152	133	82	75	SDR17-7,4	10
W22270110	14,-	125	172	155	91	84,5	SDR17-7,4	10
W22270111	16,-	140	181	180	99	89,5	SDR17-7,4	10
W22270112	19,-	160	181	188	107,5	89,5	SDR17-7,4	10
W22270113	27,-	180	201	221	199	99	SDR26-7,4	10
W22270114	32,-	200	217	234	127	106,5	SDR17-7,4	10
W222701151	42,-	225	232	263	144	113,5	SDR17-7,4	10
W222701161	61,-	250	242	293	152	120	SDR33-17	10
W22270117	83,-	280	252	326	169	125	SDR33-17	10
W22270118	100,-	315	261	366	185,5	130	SDR33-17	10
W22270119	184,-	355	282	413	205,5	140	SDR33-17	10
W22270120	230,-	400	303	466	235,5	150	SDR33-17	10
W22270121	291,-	450	340	522	260	168	SDR33-17	10
W22270122	341,-	500	361	579	286	179	SDR33-17	10



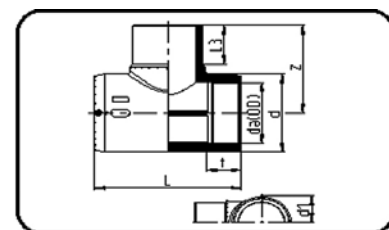
Kodas	Kaina be PVM	da(OD)	l	d	d1	t	SDR	PN
	Eur							
El. Aklė PE100								
W22270701	4,-	20	75	30	37	37	SDR11-7,4	16
W22270702	5,-	25	81	35	39	40	SDR11-7,4	16
W22270703	5,-	32	89	42	43	44	SDR11	16
W22270704	6,-	40	99	53	44	49	SDR17-11	10
W22270705	9,-	50	110	66,5	53	55	SDR17-11	10
W22270706	10,-	63	127	83	59	63	SDR17-11	10
W22270707	16,-	75	141	97	65,5	70	SDR17-11	10
W22270708	22,-	90	141	112	72	69	SDR17-11	10
W22270709	28,-	110	152	136	83	75	SDR17-11	10
W22270710	35,-	125	172	155	91	84,5	SDR17-11	10
W222707101	46,-	140	181	180	99	89,5	SDR17-11	10
W22270711	49,-	160	181	197	107,5	89,5	SDR17-11	10
W22270712	64,-	180	201	221	119	99	SDR26-11	10
W22270713	76,-	200	217	245	127	106,5	SDR17-11	10
W22270714	97,-	225	231	275	142	113,5	SDR17-11	10
W22270715	144,-	250	240	310	155	118	SDR26-11	10
W22270716	199,-	280	251	346	180	123	SDR26-11	10
W22270718	251,-	315	262	386	187	129	SDR26-11	10

Elektromovinės jungtys PE vamzdžiams

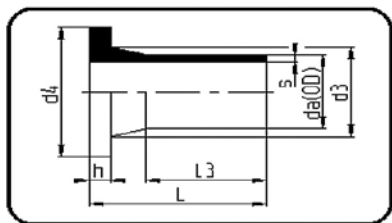
Kodas	Kaina be PVM	da(OD)	da1OD1	L	d	t	t1	SDR	PN
	Eur								bar
El. Redukcinis perėjimas PE100									
W22270601	4,-	25	20	110	35	40	37	SDR11-7,4	16
W22270602	5,-	32	20	110	43	44	37	SDR11-7,4	16
W22270603	5,-	32	25	110	42	44	40	SDR11-7,4	16
W222706031	5,-	40	20	120	53	49	37	SDR11-7,4	16
W222706032	5,-	40	25	120	53	49	41	SDR11-7,4	16
W22270604	6,-	40	32	120	53	49	44	SDR11-7,4	16
W222706041	8,-	50	25	135	67	55	41	SDR11-7,4	16
W22270605	8,-	50	32	135	67	55	44	SDR11-7,4	16
W22270606	8,-	50	40	135	67	55	49	SDR11-7,4	16
W22270607	10,-	63	32	135	83	63	44	SDR11-7,4	16
W22270608	10,-	63	40	135	83	63	49	SDR11-7,4	16
W22270609	10,-	63	50	150	83	63	55	SDR11-7,4	16
W222706090	13,-	75	50	157	97	70	55	SDR11-7,4	16
W222706091	13,-	75	63	157	97	70	63	SDR17-7,4	10
W22270610	15,-	90	63	173	117	715	635	SDR17-7,4	10
W222706101	25,-	110	63	202	1 405	725	635	SDR17-7,4	10
W22270611	25,-	110	90	182	1405	725	715	SDR17-7,4	10
W22270612	31,-	125	90	185	156	835	692	SDR17-7,4	10
W222706120	31,-	125	110	175	156	83	70	SDR17-7,4	10
W222706121	44,-	160	90	242	200	905	71	SDR17-7,4	10
W22270613	45,-	160	110	226	200	905	715	SDR17-7,4	10
W22270616	101,-	225	160	284	280	114	89	SDR17-7,4	10



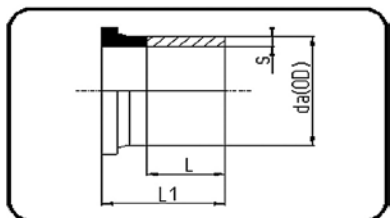
Kodas	Kaina be PVM	da(OD)	Z	L	L3	d	t	SDR	PN
	Eur								bar
El. Trišakis PE100 90°									
W22270201	6,-	20	60	112	425	32	37	SDR11-7,4	16
W22270202	6,-	25	66	112	425	37	40	SDR11-7,4	16
W22270203	7,-	32	76	124	47	47	44	SDR11-7,4	16
W22270204	8,-	40	86	141	505	585	49	SDR11-7,4	16
W22270205	10,-	50	1 005	162	58	70	55	SDR11-7,4	16
W22270206	11,-	63	117	189	645	88	63	SDR17-7,4	10
W22270207	16,-	75	128	212	715	97	70	SDR17-7,4	10
W22270208	20,-	90	1 715	294	91	124	765	SDR17-7,4	10
W22270209	33,-	110	190	328	101	1 485	72	SDR17-7,4	10
W22270210	41,-	125	215	349	111	170	865	SDR17-7,4	10
W22270211	76,-	160	245	372	122	2 115	86	SDR17-7,4	10
W22270212	132,-	180	275	421	130	232	995	SDR17-7,4	10
W22270213	207,-	225	325	482	147	287	111	SDR17-7,4	10



Elektromovinės jungtys PE vamzdžiams



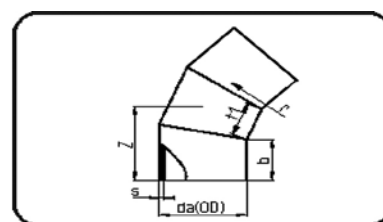
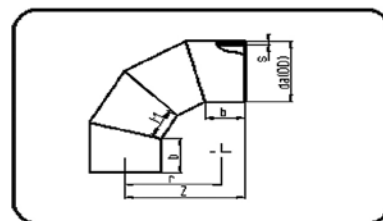
Kodas	Kaina be PVM	da(OD)	s	L	d3	d4	h	SDR	PN
	Eur								bar
PE atvamzdis flanšui ilgas									
W22120099	5,-	63	38	121	75	102	14	SDR17	10
W22120100	7,-	75	45	125	89	122	16	SDR17	10
W22120101	9,-	90	54	140	105	138	17	SDR17	10
W22120102	11,-	110	66	158	125	158	18	SDR17	10
W22120103	13,-	125	74	167	132	158	18	SDR17	10
W22120104	17,-	140	83	180	155	188	18	SDR17	10
W22120105	20,-	160	95	198	175	212	18	SDR17	10
W22120106	30,-	180	107	210	183	212	20	SDR17	10
W22120106	34,-	200	119	210	232	268	24	SDR17	10
W22120108	37,-	225	134	210	235	268	24	SDR17	10
W22120109	58,-	250	148	204	285	320	25	SDR17	10
W22120110	78,-	280	166	218	291	320	25	SDR17	10
W22120111	102,-	315	187	219	335	370	25	SDR17	10
W22120112	176,-	355	211	255	373	430	30	SDR17	10
W22120113	311,-	400	237	265	427	482	33	SDR17	10
W22120094	2,-	20	3	88	27	45	7	SDR11	16
W22120095	2,-	25	3	86	33	58	9	SDR11	16
W22120096	3,-	32	3	89	40	68	10	SDR11	16
W22120097	3,-	40	37	100	50	78	11	SDR11	16
W22120098	4,-	50	46	101	61	88	12	SDR11	16
W221200991	5,-	63	58	122	75	102	14	SDR11	16
W221201001	7,-	75	68	125	89	122	16	SDR11	16
W221201011	9,-	90	82	140	105	138	17	SDR11	16
W221201021	11,-	110	10	159	125	158	18	SDR11	16
W221201031	13,-	125	114	169	132	158	25	SDR11	16
W221201041	18,-	140	127	188	155	188	25	SDR11	16
W221201051	24,-	160	146	200	175	212	25	SDR11	16
W221201061	30,-	180	164	209	183	212	30	SDR11	16
W221201071	45,-	200	182	210	232	268	32	SDR11	16
W221201081	46,-	225	205	210	235	268	32	SDR11	16
W221201091	77,-	250	227	204	285	320	35	SDR11	16
W221201101	86,-	280	254	218	291	320	35	SDR11	16
W221201111	110,-	315	286	238	335	370	35	SDR11	16
W221201121	189,-	355	322	257	373	430	40	SDR11	16
W221201131	334,-	400	363	274	427	482	46	SDR11	16



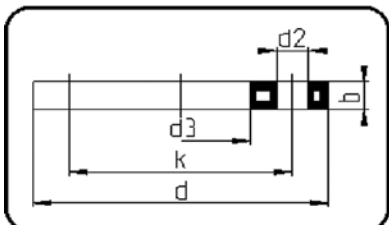
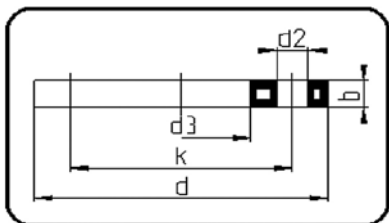
Kodas	Kaina be PVM	da(OD)	s	L	L1	SDR	PN
	Eur						bar
PE atvamzdis flanšui trumpas							
W221204141	540,-	450	26,7	300	470	SDR11	16
W221202151	652,-	500	29,7	300	470	SDR11	16
W221202161	779,-	560	33,2	300	475	SDR11	16
W22120218	922,-	630	37,4	300	480	SDR11	16
W22120214	699,-	450	40,9	300	466	SDR17	10
W22120215	845,-	500	45,4	300	475	SDR17	10
W22120216	1245,-	560	50,8	300	480	SDR17	10
W22120217	1474,-	630	57,2	300	475	SDR17	10

Elektromovinės jungtys PE vamzdžiams

Kodas	Kaina be PVM	da(OD)	s	L	d3	d4	h	SDR	PN
	Eur								bar
Segmentinė alkūnė 90°									
W222601114	☎	560	332	730	350	300	1,04	SDR17	10
W222601116	☎	630	374	765	350	338	1,126	SDR17	10
W222601117	☎	710	421	915	400	380	1,275	SDR17	10
W222601118	☎	800	474	1,053	400	429	1,385	SDR17	10
W222601119	☎	900	533	1,35	400	482	1,509	SDR17	10
W222601120	☎	1000	593	1,5	500	536	1,732	SDR17	10
W222601121	☎	1200	711	1,8	500	643	1,978	SDR17	10
W2226011141	☎	560	508	730	350	300	1,04	SDR11	16
W2226011161	☎	630	572	765	350	338	1,126	SDR11	16
W2226011171	☎	710	645	915	400	380	1,275	SDR11	16
W2226011181	☎	800	726	1,2	400	429	1,385	SDR11	16
W2226011191	☎	900	817	1,35	400	482	1,509	SDR11	16
W2226011211	☎	1000	908	1,5	500	536	1,732	SDR11	16
W2226011172	☎	710	1 089	915	500	643	1,978	SDR11	16
Segmentinė alkūnė 45°									
W222602114	☎	560	332	840	350	223	587	SDR17	10
W222602116	☎	630	374	945	350	251	616	SDR17	10
W222602117	☎	710	421	1,065	400	2 825	700	SDR17	10
W222602118	☎	800	474	1,2	400	3 183	738	SDR17	10
W222602119	☎	900	533	1,35	400	358	780	SDR17	10
W222602120	☎	1000	593	1,5	500	398	923	SDR17	10
W222602121	☎	1200	711	1,8	500	4 775	1,007	SDR17	10
W2226021141	☎	560	508	840	350	223	587	SDR11	16
W2226021161	☎	630	572	945	350	251	616	SDR11	16
W2226021171	☎	710	645	1,065	400	2 825	700	SDR11	16
W2226021181	☎	800	726	1,2	400	3 183	738	SDR11	16
W2226021191	☎	900	817	1,35	400	358	780	SDR11	16
W2226021201	☎	1000	908	1,5	500	398	923	SDR11	16
W2226021172	☎	710	1 089	1,8	500	4 775	1,007	SDR11	16



Elektromovinės jungtys PE vamzdžiams



Kodas	Kaina be PVM	da(OD)	d	d2	d3	b	k	SDR	PN
	Eur								bar
PP – FRP Flanšas									
W221201194	5,-	20	95	14	28	12	65	SDR17	10
W221201195	5,-	25	108	14	34	14	75	SDR17	10
W221201196	7,-	32	115	14	42	16	85	SDR17	10
W221201197	9,-	40	140	18	51	18	100	SDR17	10
W221201198	10,-	50	150	18	62	18	110	SDR17	10
W221201199	12,-	63	165	18	78	18	125	SDR17	10
W22120200	13,-	75	186	18	92	18	145	SDR17	10
W22120201	15,-	90	202	18	108	20	160	SDR17	10
W22120202	18,-	110	220	18	128	20	180	SDR17	10
W22120203	18,-	125	220	18	135	20	180	SDR17	10
W22120204	28,-	140	250	18	158	24	210	SDR17	10
W22120205	32,-	160	285	22	178	23	240	SDR17	10
W22120206	32,-	180	285	22	190	23	240	SDR11	10
PP – FRP Flanšas									
W22120207	46,-	200	340	22	235	25	295	SDR17	10
W22120208	46,-	225	340	22	238	25	295	SDR17	10
W22120209	73,-	250	409	22	288	30	350	SDR17	10
W22120210	73,-	280	409	22	294	30	350	SDR17	10
W22120211	92,-	315	463	23	338	34	400	SDR17	10
W22120212	193,-	355	515	225	376	42	460	SDR17	10
W22120213	218,-	400	574	26	430	46	515	SDR17	10
W22120214	270,-	450	678	26	517	45	620	SDR17	10
W22120215	270,-	500	678	26	533	45	620	SDR17	10
W22120216	367,-	560	789	30	618	50	725	SDR17	10
W22120217	367,-	630	789	30	645	50	725	SDR17	10